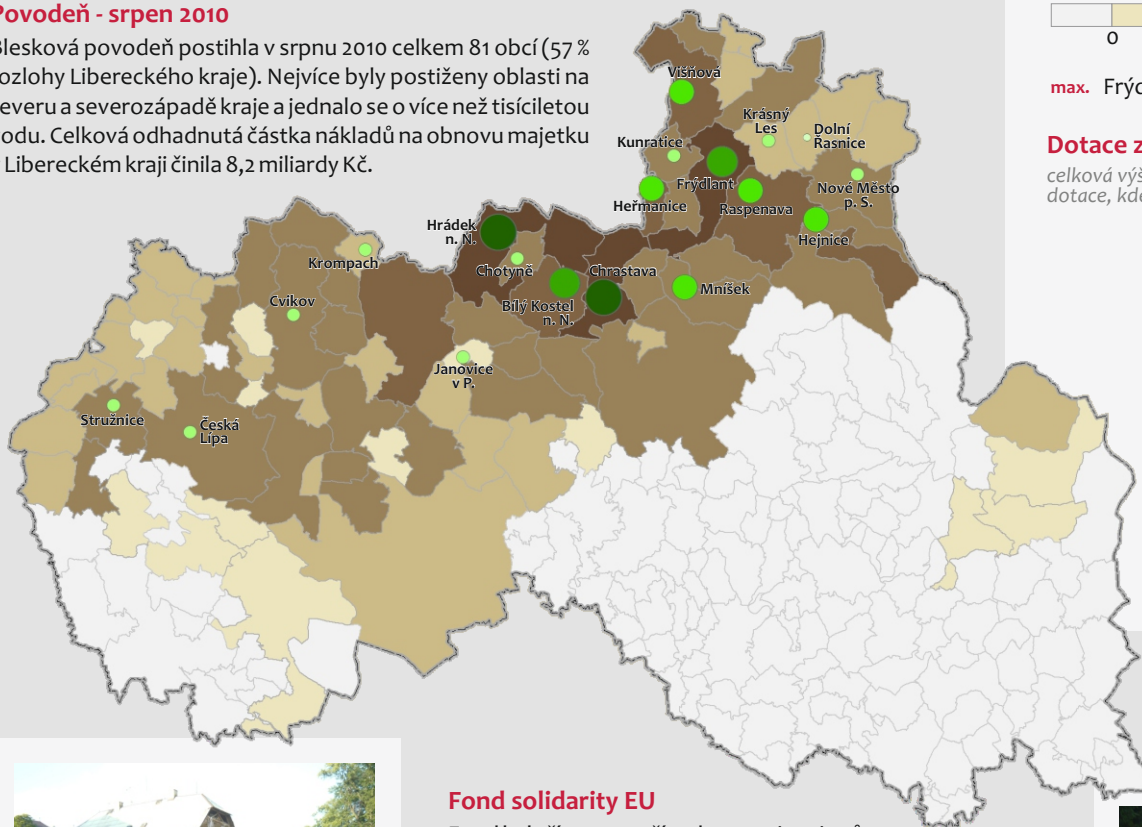


ZJIŠŤOVÁNÍ ŠKOD PO POVODNÍCH

Odbor regionálního rozvoje a evropských projektů eviduje škody, které vznikly v důsledku povodní při vyhlášeném „stavu nebezpečí“. Na odstraňování těchto škod pak pomáhá získat finanční prostředky ze státních fondů a jiných zdrojů (například z Fondu solidarity EU).

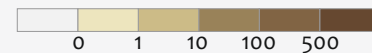
Povodeň - srpen 2010

Blesková povodeň postihla v srpnu 2010 celkem 81 obcí (57 % rozlohy Libereckého kraje). Nejvíce byly postiženy oblasti na severu a severozápadě kraje a jednalo se o více než tisíciletou vodu. Celková odhadnutá částka nákladů na obnovu majetku v Libereckém kraji činila 8,2 miliardy Kč.



Povodňové škody v roce 2010

celková odhadovaná výše nahlášených škod (v mil. Kč)



max. Frýdlant (1,0 mld. Kč)

Dotace z Fondu solidarity EU

celková výše dotace (jsou započteny pouze dotace, kde žadatelem byla obec)

- méně než 100 tis. Kč
- 100 - 500 tis. Kč
- 0,5 - 1 mil. Kč
- 1 - 5 mil. Kč
- více než 5 mil. Kč

max. Chrastava (22,9 mil. Kč)
Hrádek n. N. (22,6 mil. Kč)

0 10 km



Škody po povodni v roce 2010 - Chrastava

Fond solidarity EU

Fond byl zřízen pro případ pomoci regionům postiženým přírodními katastrofami jako odezva na rozsáhlé povodně v zemích střední Evropy v roce 2002. Doposud fond podpořil při 80 katastrofách 24 různých evropských zemí částkou přesahující 5 miliard EUR (z toho ČR 160,9 mil. EUR).

Povodeň - červen 2013

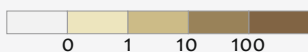
Blesková povodeň v červnu 2013 zasáhla především severní část Libereckého kraje. Celkem bylo postiženo 72 obcí. Celková odhadnutá částka nákladů na obnovu majetku v Libereckém kraji činila 568 milionů Kč.



Silnice poškozená povodní v roce 2010 - Nová Ves

Povodňové škody v roce 2013

celková odhadovaná výše nahlášených škod (v mil. Kč)



max. Křižany (113,8 mil. Kč)

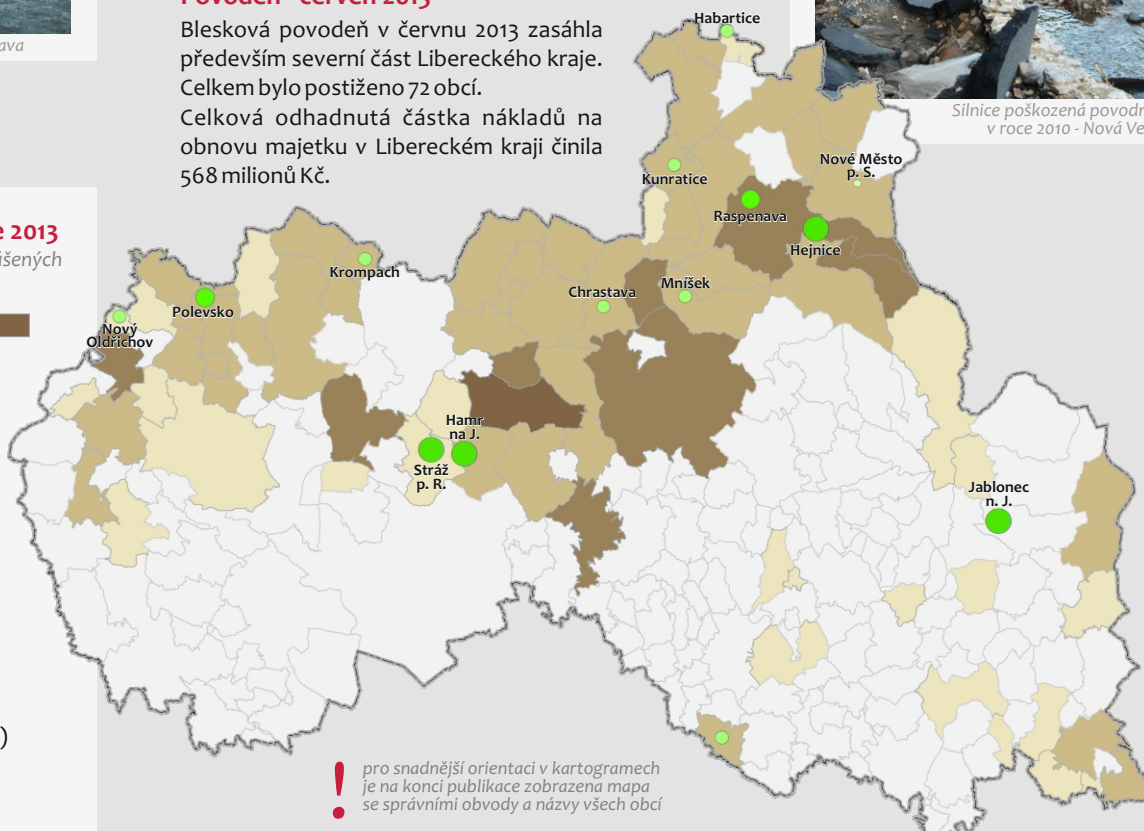
Dotace z Fondu solidarity EU

celková výše dotace (jsou započteny pouze dotace, kde byla žadatelem obec)

- méně než 100 tis. Kč
- 100 - 500 tis. Kč
- 0,5 - 1 mil. Kč
- více než 1 mil. Kč

max. Hamr na J. (2,6 mil. Kč)

0 10 km



! pro snadnější orientaci v kartogramech je na konci publikace zobrazena mapa se správními obvody a názvy všech obcí